



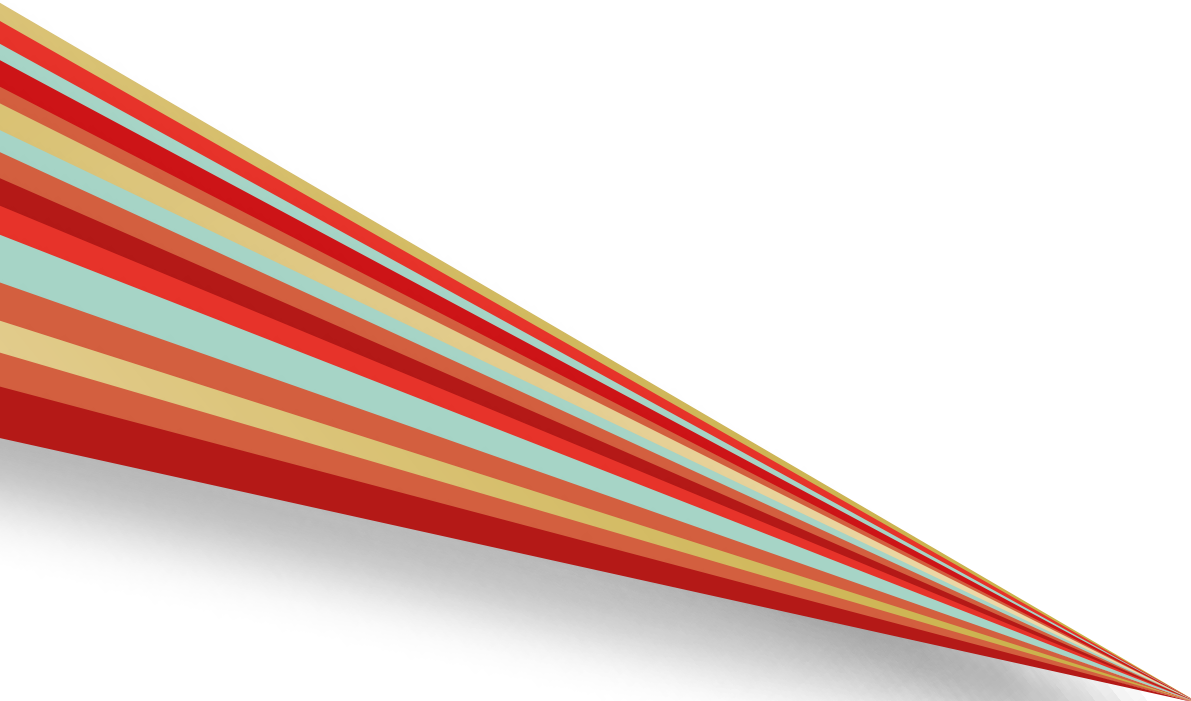
# ECOBONUS E SCHERMATURE SOLARI

**Detrazioni fiscali del 65%** per l'acquisto  
e la posa di schermature solari finalizzate  
al risparmio energetico degli edifici.

aprile 2016

**GUIDA AD USO DEGLI OPERATORI DI SETTORE**

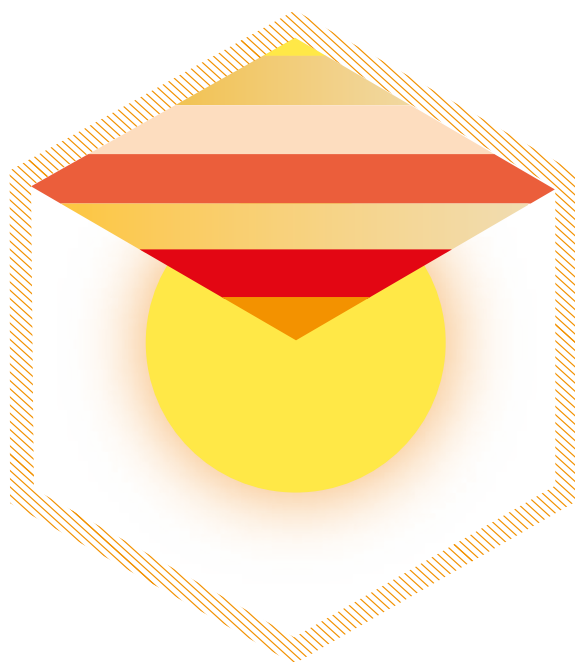
A cura di FederlegnoArredo  
con la collaborazione tecnica  
della Commissione ASSOTENDE



**Nota:**

i contenuti della presente guida sono aggiornati al 1 aprile 2016 e tengono in considerazione le informazioni presenti nella Guida "Le agevolazioni fiscali per il risparmio energetico" pubblicata dall'Agenzia delle Entrate con l'edizione gennaio 2016 ed il vademecum pubblicato da ENEA il 17 febbraio 2016.

*È evidente che la finalità divulgativa di questo documento non esaurisce le informazioni e le note sulle norme indicate e non può comportare responsabilità alcuna la presenza di eventuali inesattezze, errori, omissioni.*



## **INDICE**

**INTRODUZIONE E VALORE DELLA NORMATIVA**

**DEFINIZIONE DI SCHERMATURA SOLARE E SUO CAMPO DI APPLICAZIONE**

**BENEFICIARI DELLA MISURA FISCALE E PROCEDURE AMMINISTRATIVE**

**SUGGERIMENTI**

**ALCUNE DOMANDE RACCOLTE DAGLI OPERATORI DI SETTORE**

## INTRODUZIONE E VALORE DELLA NORMATIVA

Dopo un lungo percorso di studio e ricerca finalizzati a misurare la qualità delle prestazioni energetiche delle schermature solari le stesse entrano di diritto fra i dispositivi, gli impianti, le soluzioni che meritano una particolare attenzione da parte del Legislatore che finalmente le inserisce nelle detrazioni "ecobonus" per il risparmio energetico. Un percorso che inizia in Europa e che trova in Italia una particolare sensibilità convergendo un ambiente ed un clima particolarmente esposto all'irraggiamento solare ed una rete imprenditoriale forte di una cultura tecnica e professionale come poche al mondo. Con il provvedimento in oggetto finalmente il settore passa dal vedersi apprezzato per la qualità dei suoi prodotti al valutarsi come "utile" alla collettività. Certamente un cambiamento che merita approfondimento e crescita della cultura di settore. Cultura di settore sempre più impegnata a garantire, con i suoi prodotti, la sicurezza in posa ed in uso dei prodotti e la miglior prestazione possibile. Cultura per un miglior Comfort.

Entriamo ora nel percorso normativo. Così si esprime la Legge di Stabilità.

**LEGGE DI STABILITÀ 2015** (legge 23 dicembre 2014 nr. 190) nel prorogare al 31 dicembre 2015 la detrazione fiscale del 65% per gli interventi di riqualificazione energetica degli edifici esistenti **ha esteso anche alle schermature solari le detrazioni fiscali medesime**. Così il testo della legge che ne dà una definizione, certamente sintetica, ma dalla grande efficacia:

*per l'acquisto e la posa in opera delle schermature solari di cui all'allegato M al decreto legislativo 29 dicembre 2006, n. 311, sostenute dal 1° gennaio 2015 al 31 dicembre 2015, fino a un valore massimo della detrazione di 60.000 euro.*

Con la legge di stabilità 2016 la scadenza viene prorogata al 31.12.2016. Restano invariati i contenuti.

**Ora dobbiamo approfondire il DLgs 311/2006 come ci viene indicato:** Infatti è il testo del DLGS 311/2006 che ci porta ad una definizione delle schermature solari senza equivoci od interpretazioni.

La *posa in opera* è una attività professionale che ha bisogno di competenze e requisiti importanti.

Affidatevi *esclusivamente* a professionisti di settore così che possano rilasciarvi al termine dei lavori il certificato di *corretta posa in opera*. Verificate sempre che dispongano di adeguati dispositivi di sicurezza.

Infatti (...) **sono schermature solari i sistemi che, applicati all'esterno di una superficie vetrata trasparente, permettono una modulazione variabile e controllata dei parametri energetici e ottico luminosi in risposta alle sollecitazioni solari.**(...)

Ecco così individuati **i principi** che definiscono cosa **E'** una schermatura solare e cosa **NON E'** una schermatura solare. È questa definizione che porta alla redazione nel 2009 di un decreto ministeriale (vedi G. U. 158 del 10.07.2010) che sviluppa, amplia e definisce norme di calcolo ad hoc per le schermature nei loro effetti in combinazione con vetrate., siano le schermature poste esternamente, integrate o interne rispetto alle superfici vetrate.

## DEFINIZIONE DI SCHERMATURA SOLARE E SUO CAMPO DI APPLICAZIONE

### La Schermatura Solare È

**È uno schermo  
in combinazione  
con vetrata**

*esterna è la soluzione dalla  
prestazione energetica  
più importante per ridurre  
l'irraggiamento*

**È dinamica o mobile**

*capace di adeguarsi al variare della  
luce e della temperatura*

**È capace di regolare  
flussi luminosi  
e termici**

*ha prestazioni energetiche che in  
combinazione con vetrate esprimono  
un valore di gtot*

è bene ricordare che le tende esterne sono sottoposte a marcatura CE obbligatoria sin dal 2006. Grande occasione questa per ricordare ai rivenditori ed agli installatori così come ai Consumatori quanta importanza abbia la marcatura CE per avere riscontro e conferma della sicurezza dei beni utilizzati.

Marcatura CE è così attestazione della conformità del prodotto ai requisiti essenziali di sicurezza previsti - in Europa - per quel determinato prodotto.

Quindi la schermatura solare è una tenda o uno schermo mobile così come elencato nelle normative EN 13561 e EN 13659 per tende esterne e chiusure oscuranti, EN 13120 per le tende teniche da interno, che sia installata in relazione con la superficie vetrata e che la ombreggi.

Per questa loro prestazione possono esprimere un fattore di gtot o Fattore Solare. (\*)

Quali sono questi prodotti?

Per la **EN 13561** possiamo elencare senza pensare di essere esaustivi:

- le tende da sole, le capottine mobili, le tende a veranda, le tende a rullo, le pergole con schermo in tessuto (anche le pergole con lamelle in alluminio orientabili), le tende per veranda, gli skylight esterni, i wintergarten esterni e le zanzariere.

Per la **EN 13659** possiamo elencare le seguenti chiusure esterne:

- alla veneziana, le tapparelle, le persiane, i frangisole, le chiusure tecniche oscuranti in genere.

Per la **EN 13120** i rulli avvolgibili, le veneziane, le plissettate, i sistemi winter garden, gli skylighter, le verticali, ecc.

Sono escluse le tende decorative.

**Non sono detraibili quelle schermature aggettanti quando poste con orientamento a nord**

**Le detrazioni fiscali che incidono sull'imposta lorda sui redditi non possono essere cumulate con altri incentivi erogati da Comuni; Province, Regioni, Comunità Europea.**

(\*) gtot = definizione ad uso del consumatore  
Il gtot è la misurazione fisica della capacità dell'intero sistema serramento+intercapedine+schermo di permettere un guadagno termico rispetto all'irraggiamento diretto dei nostri edifici.

Tende, schermi e chiusure possono essere modulate nella loro funzione sia da comandi manuali sia da dispositivi di comando semi automatici e automatici nella loro movimentazione. Catenelle, argani, corde, motori, aste e cinghie tutte soluzioni adatte e detraibili.

**Purtroppo non sono conformi alle finalità della norma quei prodotti e quelle soluzioni fisse o semi-fisse** che non garantirebbero al sistema schermo-intercapedine- serramento il contributo energetico delle stagioni invernali non potendo facilitare gli irraggiamenti positivi del periodo.

## BENEFICIARI E LIMITI

**LA DETRAZIONE FISCALE è concessa quando si eseguono interventi che aumentino il livello di efficienza energetica degli edifici esistenti.**

In particolare, le detrazioni sono riconosciute se le spese sono state sostenute per l'acquisto e posa di schermature solari, sino ad massimo della detrazione di euro 60.000.

**Quindi abbiamo un imponibile di euro 92.307 posa inclusa che sono destinati esclusivamente alle schermature solari e che potranno essere detratti sino ad un massimo di euro 60.000 pari al 65%. La detrazione si svilupperà su 10 anni a rate costanti.**

**Attenzione alle causali dei bonifici.**

**Le Banche hanno già predisposto una modulistica ad hoc. Attenervi a quella documentazione facilitata la fase del pagamento.**

**Bonifico per risparmio energetico L. 296-06 e seguenti**

**Le Detrazioni del 65% possono essere utilizzate da:**

- **persone fisiche compresi esercenti arti e professioni**
- **contribuenti che hanno reddito di impresa (persone fisiche; società di persone; società di capitali)**
- **associazioni fra professionisti**
- **enti pubblici e privati che non hanno attività commerciale**

La detrazione fiscale è la possibilità data al contribuente di diminuire le tasse dovute perché ha sostenuto spese destinate a migliorare l'efficienza energetica dei nostri edifici.

Edifici residenziali – o parti di essi – di qualsivoglia categoria catastale purché riscaldati ed edifici o parti degli stessi destinati all'attività di impresa o all'attività professionale sono gli immobili coinvolti. Non sono agevolabili le spese effettuate se siamo in presenza della costruzione dell'immobile.

Riassumendo:

Tutti i contribuenti (compresi gli esercenti arti o professioni) residenti o non residenti che abbiano un reddito su cui pagare le tasse (IRPEF o IRES) possono portare a detrazione l'acquisto e la posa di schermature. L'agevolazione è ammessa quindi entro il limite che trova nella capienza di imposta annua che possiamo individuare nella dichiarazione dei redditi. Elemento questo che suggerisce una verifica preventiva con il proprio consulente fiscale.

Si badi anche alla risoluzione 340 /2008 dell'Agenzia delle Entrate che riserva le detrazioni solo agli interventi sui fabbricati strumentali utilizzati dai titolari di reddito d'impresa.

## SUGGERIMENTI

Le persone fisiche che vogliono godere delle detrazioni fiscali seguano queste fasi e passaggi;

- 1) Chiedano al loro Rivenditore – installatore
  - Una tenda e/o Schermatura Solare marcata CE secondo la normativa EN 13561 o EN 13659 completa di libretto d'uso e manutenzione e di etichettatura CE. Prodotti che - come abbiamo potuto verificare per le tende esterne - sono indicati dalle normative come riferimenti o una tenda conforme alla EN 13120 per le tende tecniche
  - una fattura con indicati i seguenti elementi:
    - nome del prodotto e suo tipo
    - dichiarazione che il medesimo è conforme alla norma EN...
    - unità di misura e relativi metri quadri della schermatura
    - costo del prodotto e costo della posa
    - $g_{tot}$  relativo ad ogni singola schermatura solare (classe di prestazione energetica) secondo la norma EN 14501

Total solar energy transmittance  $g_{tot}$  - Classification

Class	0	1	2	3	4
$g_{tot}$	$g_{tot} \geq 0,50$	$0,35 \leq g_{tot} < 0,50$	$0,15 \leq g_{tot} < 0,35$	$0,10 \leq g_{tot} < 0,15$	$g_{tot} < 0,1$
	effetto minimo	effetto piccolo	effetto moderato	effetto buono	effetto ottimo

- 2) Provvedano al pagamento utilizzando e indicando;
  - le opzioni bancarie riservate ai bonifici per eco-bonus
  - il codice fiscale del contribuente beneficiario della detrazione
  - il codice fiscale o la partita iva dell'operatore a cui si effettua il bonifico
  - i riferimenti alla normativa vigente (L.296/06 e seguenti)
  - riferimenti all'unità immobiliare posta in via ecc. ecc.
- 3) Conservino copia della documentazione per presentarla al proprio consulente fiscale (commercialista o CAAF)
- 4) accedano al sito web messo a disposizione da ENEA: <http://finanziaria2016.enea.it/index.asp>, preparando i seguenti dati utili per la compilazione delle varie opzioni:
  - dati fiscali del contribuente
  - dati catastali dell'immobile su cui sono state installate le schermature solari
  - orientamento della tenda ai punti cardinali
  - mq totali di superficie vetrata schermata
  - Compilino poi i diversi campi previsti e completino la procedure.
 Al termine potranno ottenere ricevuta della pratica da allegare alla richiesta di detrazione da inserire nella loro dichiarazione dei redditi.

Il contribuente che è titolare di reddito di impresa non è obbligato ad utilizzare il bonifico bancario per eco-bonus purché produca una documentazione esaustiva dell'intervento.

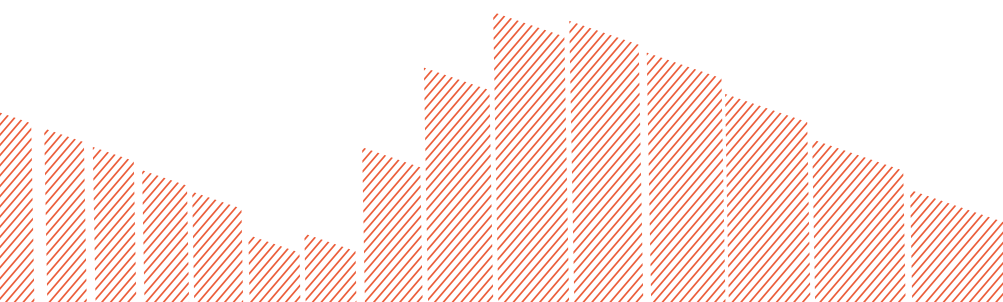
### ATTENZIONE

Quando valutiamo il  $g_{tot}$  non confondiamo classe zero con valore zero o zero contributo.

Come indicato dalla norma alla classe 0 corrisponde un valore fino a 0,50

**certo è "minimo" ma non "nullo"**

il  $g_{tot}$  deve essere documentato non autocertificato



In particolare il Contribuente dovrà aprire la propria richiesta e la propria scheda e in tal senso lo aiuterà il software preparato da ENEA.

La prima opzione è dedicata alla compilazione dei dati anagrafici del Richiedente le detrazioni.

Viene poi la scheda da completare con i dati dell'immobile su cui si è operato con la posa delle schermature solari.

Si dovrà ora scegliere l'intervento su cui si chiedono le detrazioni. Per le Schermature si scelga il codice 345C indicato.

Ora la procedura chiede informazioni dirette sulle schermature. Si dovrà quindi aggiungere un nuovo gruppo di coperture solari:

Ricordiamo che il Contribuente ha **90 giorni di tempo dalla fine dei lavori** per operare la comunicazione ad ENEA

#### 12. Schermature solari:

ATTENZIONE: questi incentivi sono previsti per le sole spese sostenute nel 2015

Tipologia schermatura	superficie schermatura [mq]	Superficie finestrata protetta [mq]	Esposizione	Classe schermatura solare $g_{tot}$	Materiale schermatura	Meccanismo di regolazione
<a href="#">Aggiungi nuovo gruppo di coperture solari</a>						

Così da aprire queste nuove opzioni:

#### 12. Schermature solari:

ATTENZIONE: questi incentivi sono previsti per le sole spese sostenute nel 2015

Tipologia schermatura	superficie schermatura [mq]	Superficie finestrata protetta [mq]	Esposizione	Classe schermatura solare $g_{tot}$	Materiale schermatura	Meccanismo di regolazione	
Seleziona ▼	<input type="text"/>	<input type="text"/>	Seleziona ▼	Seleziona ▼	Seleziona ▼	Seleziona ▼	<a href="#">conferma</a>  <a href="#">elimina</a> ✖
<a href="#">Aggiungi nuovo gruppo di coperture solari</a>							

Con i dati raccolti e preparati sarà possibile completare e salvare le diverse tende inserite con semplicità. **Si faccia particolare attenzione all'allegato F che relativamente al risparmio energetico stimato permette l'inserimento di un valore "0".**

Al termine della procedura e dei salvataggi il Contribuente riceverà conferma della registrazione attraverso un codice CPID.

Codice CPID che assieme alle fatture relative alle spese sostenute, alle ricevute dei bonifici emessi per Eco Bonus, permetterà al Contribuente di operare con i propri consulenti fiscali per ottenere le relative detrazioni.





## **Alcune Domande raccolte fra gli Operatori e i Consumatori:**

a) Le detrazioni sono riservate alle schermature installate a nuovo o sostituite?

*Le due ipotesi godono entrambe delle detrazioni fiscali. Sugeriamo la sostituzione della tenda e non del solo telo così da cogliere l'opportunità di installare tende marcate CE sostituendo sistemi usurati.*

b) trasformo una tenda manuale in motorizzata. Posso godere delle detrazioni?

*No. La domanda ci deve portare a considerare l'obbligo riservato alle tende da esterno di essere fabbricate in conformità alla Direttiva Macchina e accompagnata dal libretto uso e manutenzione oltre che allacciata alla rete elettrica da personale abilitato. Si suggerisce di installare una tenda nuova motorizzata completa di conformità alla Direttiva Macchina.*

c) quale iva deve essere applicata al prodotto ed alla posa?

*Seppur la posa di una tenda essere chiaramente relativa ad una attività edilizia non abbiamo conferma che l'IVA possa essere diversa dall'attuale 22% sia per il prodotto sia per la posa. Assotende è però impegnata a verificare con l'amministrazione fiscale la possibilità di diversa interpretazione. Ricordiamo che per l'Amministrazione Fiscale è chi emette la fattura il primo debitore dell'IVA eventualmente dovuta e a cui verranno erogate sanzioni. Meglio essere prudenti.*

d) la tipologia del serramento deve aver particolari caratteristiche o prestazioni?

*Non vi sono indicazioni normative di tale indirizzo. È comunque utile valutare oltre che i consumi per raffrescamento anche i consumi per riscaldamento e valutare caso per caso l'opportunità di un intervento più esteso.*

e) se gli interventi vengono fatti a favore di più persone nel medesimo immobile come procediamo?

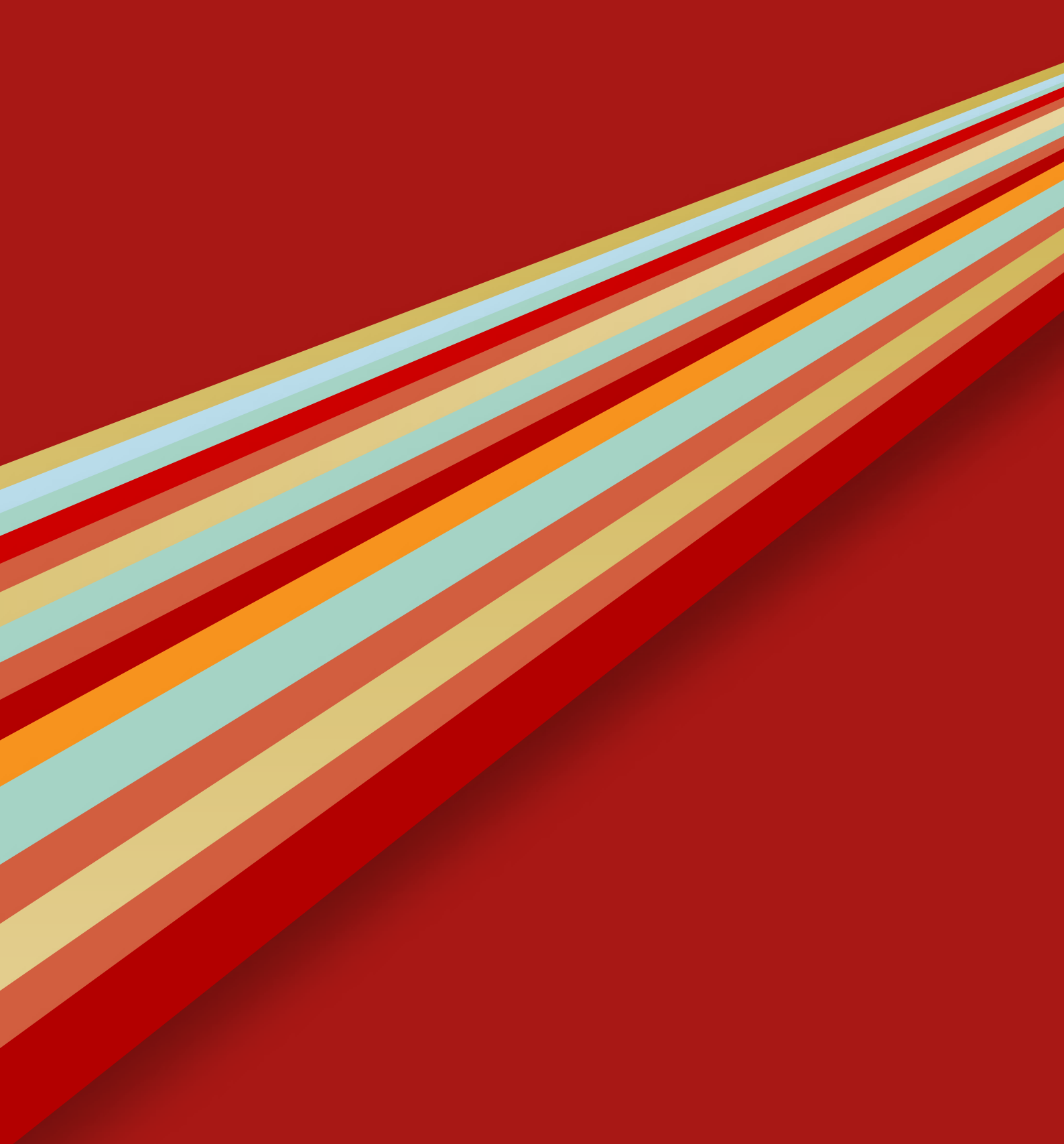
*È importante che le fatture siano co-intestate a tutti i contribuenti coinvolti.*

f) sento spesso citare una trattenuta che la banca opera sul bonifico per eco bonus. Di cosa si tratta?

*Gli istituti bancari sono autorizzati ad operare come sostituti di imposta ed opereranno un accantonamento dell'8% sull'imponibile della fattura (iva esclusa). Quindi ogni pagamento di un Cliente interessato a godere delle detrazioni fiscali verrà accreditato al Rivenditore – installatore al netto di questa operazione.*

g) sono detraibili le zanzariere?

*Sì! Le zanzariere sono detraibili in virtù del loro essere schermature elencate nella normativa EN13561. Certo la loro prestazione energetica deve essere testimoniata dal relativo valore di gtot.*



Foro Buonaparte 65 • Milano  
tel. (+39)02.80604.622 • fax (+39)02.80604.395